

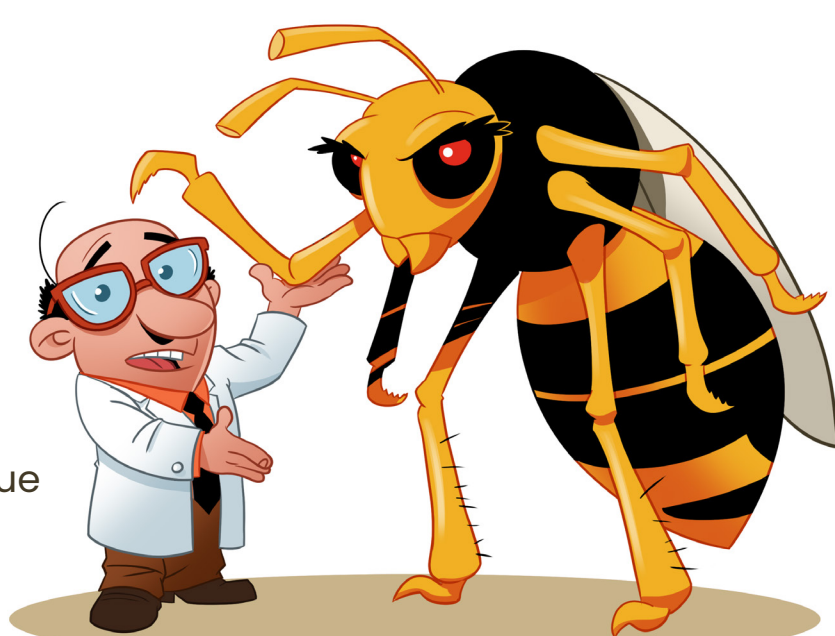
FRELONS asiatiques

POURQUOI & COMMENT LIMITER LEUR PROGRESSION

POINT N° 1

POURQUOI LUTTER CONTRE LE FRELON ASIATIQUE

- La lutte contre le frelon Asiatique vise essentiellement à piéger les « reines frelons Asiatiques » lorsqu'elles sortent de leur hibernation et circulent pour aller reconstruire un autre nid ailleurs.
- Il s'agit d'éviter de piéger les autres insectes, et en particulier les abeilles.
- Tout le monde peut y contribuer en installant un dispositif très simple dans son jardin.



ORIGINE ET DANGERS DU FRELON ASIATIQUE

- > Le frelon Asiatique a débarqué en France il y a plusieurs années et n'a **aucun prédateur naturel**. Une femelle fondatrice est probablement arrivée en France en 2004, dans une cargaison de poteries en provenance de Chine, livrée dans le Lot-et-Garonne.
- > Non seulement sa piqûre est dangereuse pour l'homme, mais la présence de ce frelon, qui se nourrit d'autres insectes (notamment d'abeilles), est susceptible d'entraîner des **dégâts importants sur la biodiversité** locale.

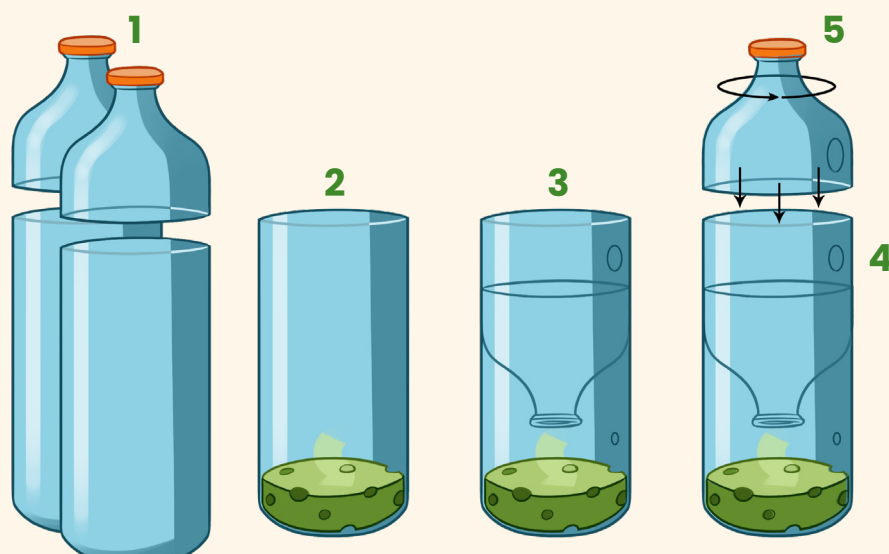


POINT N° 2

COMMENT FABRIQUER UN PIÈGE À FRELONS ASIATIQUES SIMPLE ET EFFICACE

MATÉRIEL NÉCESSAIRE

- > 2 bouteilles plastiques
- > 2 bâtonnés de glace
- > 1 rond de mousse ou d'éponge
- > 1 cutter
- > 1 perceuse
- > 2 forets à bois (Ø5 mm et Ø9 mm)
- > Bière, vin blanc, sirop (de grenadine ou de cassis)



Étape 1 > Découpez le haut des 2 bouteilles afin de créer 2 entonnoirs.

Étape 2 > Imbibez la mousse avec un appât à base de bière, vin blanc et sirop mélangés, et insérez-la dans l'une des bouteilles.

Étape 3 > Après avoir pris soin de retirer le bouchon d'un des deux entonnoirs, insérez-le dans la bouteille.

Étape 4 > Percez les trous d'entrée (en haut A - Ø 9 mm) et de sortie des petits insectes (en bas B - Ø 5 mm) et placez-y les bâtonnés (ils font office de « piste » d'atterrissage et de décollage).

Étape 5 > Percez le second entonnoir (C - Ø 9 mm) et placez-le sur la bouteille : il servira de couvercle. Assurez-vous que le trou (C) tombe en face du trou d'entrée (A). En faisant tourner le couvercle, vous pouvez ouvrir ou fermer l'entrée (A).

POINT N° 3

UTILISER UN APPÂT SÉLECTIF ET RADICAL

- Un demi-volume de bière brune.
- Un quart de volume de sirop utilisé pur (grenadine ou cassis par exemple).
- Un quart de volume de vin blanc.



POINT N° 4

PLACER LES PIÈGES AUX BONS ENDROITS ET AUX BONNES PÉRIODES

- Placez les pièges uniquement du 1^{er} février au 1^{er} mai, période durant laquelle le frelon Asiatique sort d'hibernation.
- Placez un ou plusieurs pièges, selon la taille de votre jardin.
- Placez-les en hauteur, par exemple dans un arbre.
- Placez-les en dehors des endroits fréquentés par les enfants (terrasse, entrée de la maison, terrain de jeux... etc.).

COMMENT VIDER LE PIÈGE ?

- > Prenez des précautions pour éliminer les reines frelons Asiatiques prises au piège.
- > Placez le piège fermé dans une grande baignoire, remplissez-la avec de l'eau, et attendez 1 heure pour noyer les frelons.

POINT N° 5

FAIRE DÉTRUIRE LES NIDS DE FRELONS ASIATIQUES

- Si votre piège se remplit de nombreux frelons, il y a sans doute un nid près de chez vous.
- Ne vous aventurez en aucun cas à tenter de le détruire vous-même.
- Renseignez-vous auprès de votre mairie pour obtenir les coordonnées des professionnels qui interviennent dans votre région, et faites exclusivement appel à eux.

